

STRUMENTO COMUNALE DI INTERVENTO PER LA RETE DISTRIBUTIVA art.13 Legge Regionale n.1 del 7 gennaio 2000

ELABORATO 4/A

"ZONIZZAZIONE DEGLI AMBITI DI INTERVENTO DEL S.I.A.D." Planimetria scala 1:10000

PROGETTISTA: Dott. Arch. Giuseppe ZINNO DIRIGENTE U.T.C. Dott. Ing. Giuseppe SABINI

Collaboratore: Ing. Giovanni ZINNO

Legend for Ambito 1: Arce Extraurbane Boscate o da Cava (di Tutela e Conservazione), Naturali ed Agricole (di Protezione e Restauro Paesistico e Ambientale). Includes sub-zones (E1), (E2), (G), (R), (D), (F), (I) and their respective regulations.

Legend for Ambito 2: Centro Urbano Saturo - (di Ristrutturazione e Riqualificazione). Includes sub-zones (B1), (B2), (B3), (B4) and their respective regulations.

Legend for Ambito 3: "Arce Extraurbane di Rocca al Mauro e di Taverna al Mauro (di Ristrutturazione e riqualificazione ed Agricole (di Tutela e Riqualificazione)). Includes sub-zones (B1), (B2), (B3), (B4) and their respective regulations.

Legend for Ambito 4: "Arce Urbanizzate di Riqualificazione ad Est del Centro Urbano e lungo via Verdi". Includes sub-zones (B1), (B2), (B3), (B4) and their respective regulations.

Legend for Ambito 5: "Extraurbana Direzionale e Recettiva delle Medie e Grandi Strutture di Vendita". Includes sub-zones (D), (D1), (D2) and their respective regulations.

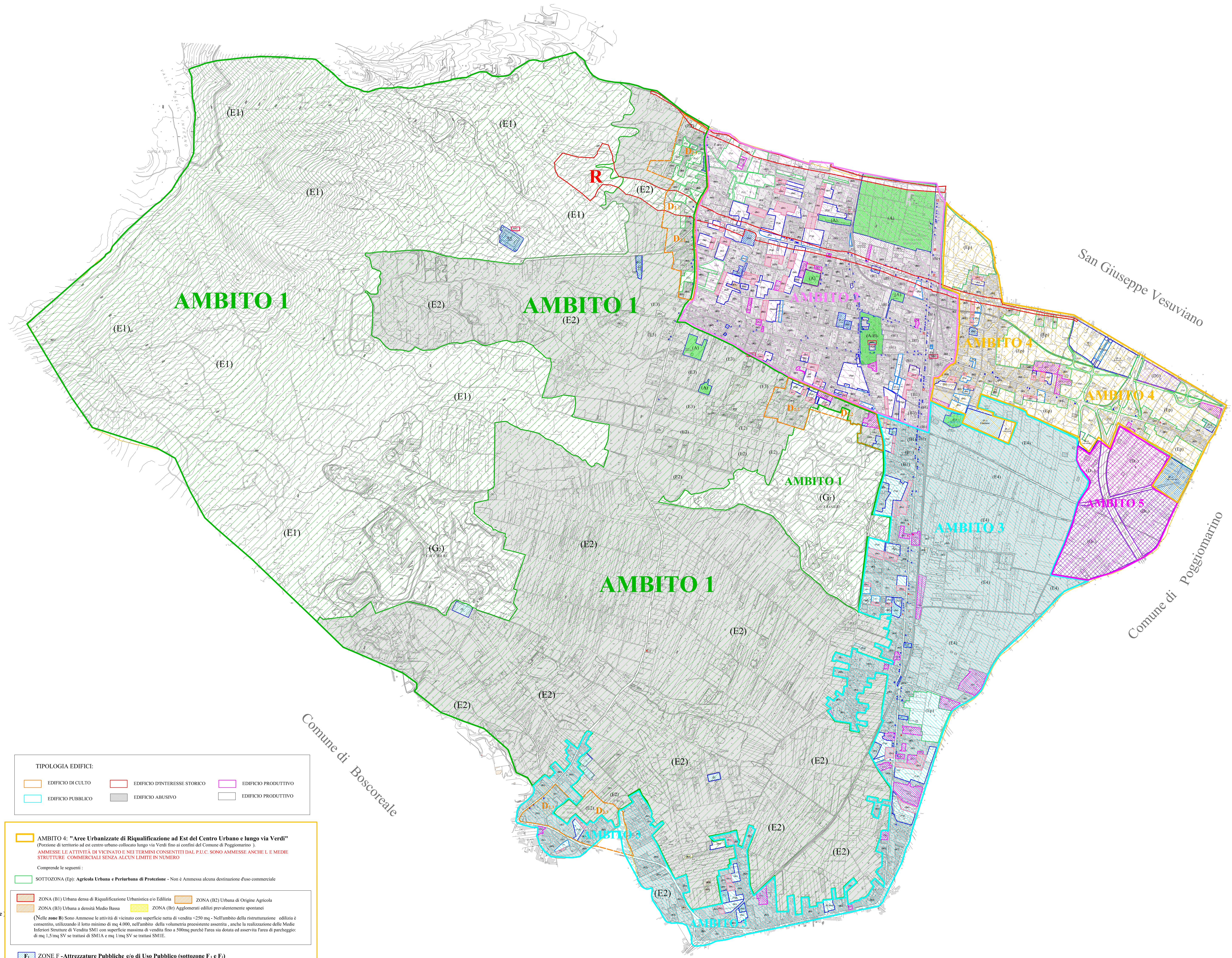


Table titled 'TIPOLOGIA EDIFICI' listing building types such as EDIFICIO DI CULTO, EDIFICIO D'INTERESSE STORICO, EDIFICIO PRODUTTIVO, EDIFICIO PUBBLICO, EDIFICIO ABUSIVO, and EDIFICIO PRIVATO.

Legend for Ambito 4: "Arce Urbanizzate di Riqualificazione ad Est del Centro Urbano e lungo via Verdi". Includes sub-zones (B1), (B2), (B3), (B4) and their respective regulations.

Legend for Ambito 5: "Extraurbana Direzionale e Recettiva delle Medie e Grandi Strutture di Vendita". Includes sub-zones (D), (D1), (D2) and their respective regulations.

Legend for Ambito 5: "Extraurbana Direzionale e Recettiva delle Medie e Grandi Strutture di Vendita". Includes sub-zones (D), (D1), (D2) and their respective regulations.